

Kurzbericht



Bibliothek Ilmenau | ©Stadtverwaltung Ilmenau

Bibliothek Ilmenau

Bahnhofstraße 7
98693 Ilmenau

Tel: +49 3677 600420
Fax: +49 3677 600429

bibliothek@ilmenau.de
www.ilmenau.de

Herzlich willkommen!

Die Bibliothek Ilmenau ist eine öffentliche Einrichtung der Stadtverwaltung Ilmenau und ein bedeutender Teil der kommunalen Bildungs- und Kulturinfrastruktur. Sie steht allen Bürgern der Stadt Ilmenau sowie allen Interessierten offen. Ihre Aufgabe ist es, Bücher und andere Medien zum Zwecke der Information, der allgemeinen, schulischen und beruflichen Bildung, zur Unterhaltung und Freizeitgestaltung bereitzustellen. Die Bibliothek bietet neben fachlicher Beratung und Einführung in die Bibliotheksbenutzung auch Veranstaltungen für Kinder und Erwachsene an. Mit ihrem barrierefreien Zugang vor Ort sowie ihren digitalen Online-Angeboten ist sie auch für Menschen mit Handicap gut nutzbar.

PRÜFERGEBNIS

für

Bibliothek Ilmenau

98693 Ilmenau, Zertifikats-ID: PA-13566-2023



Dieses Angebot wurde nach den Kriterien
der bundesweiten Kennzeichnung

»Reisen für Alle«

eingestuft und ist berechtigt, im Zeitraum

Dezember 2023 – November 2026

die Auszeichnung

»Information zur Barrierefreiheit«

zu führen und vertragsgemäß zu nutzen.

Überblick

- Verleih von Sach-, Unterhaltungs- und Kinderliteratur, Zeitschriften sowie Spielen, Hörfiguren und DVD
- Technothek zum Experimentieren und Entdecken
- Parkmöglichkeiten hinter der Bibliothek

Barrierefreiheit auf einen Blick

- Parkplatz für Menschen mit Behinderung
- Gebäude stufenlos zugänglich über eine Rampe
- Alle für den Gast nutzbaren und erhobenen Räume und Einrichtungen sind stufenlos erreichbar
- 82 cm Mindestbreite fast aller erhobenen Durchgänge/Türen (Ausnahme die WC Türen)
- Assistenzhunde willkommen
- Bücher in Großdruck

Informationen für Menschen mit Gehbehinderung und Rollstuhlfahrer

Einige **Hinweise zur Barrierefreiheit** haben wir nachfolgend zusammengestellt. Detaillierte Angaben finden Sie im Prüfbericht.

- Es gibt einen gekennzeichneten Parkplatz für Menschen mit Behinderung (Stellplatzgröße: 297 cm x 500 cm).
- Der Weg vom Parkplatz zum Eingang ist 100 m lang und nicht leicht begeh- und befahrbar.
- Das Gebäude ist stufenlos zugänglich über eine Rampe. Die Rampe hat eine Neigung von 6 % und eine Gesamtlänge von 5 m.
- Alle für den Gast nutzbaren und erhobenen Türen/Durchgänge sind mindestens 82 cm breit, Ausnahme: die WC-Türen.
- Die Schalter der Buchausleihen sind an der niedrigsten Stelle 72 cm hoch.
- Es ist kein für Menschen mit Behinderung konzipiertes, öffentliches WC vorhanden. Es gibt keine öffentliche Toilette, die eine Türbreite von mindestens 70 cm hat.

Informationen für Menschen mit Hörbehinderung und gehörlose Menschen

Einige **Hinweise zur Barrierefreiheit** haben wir nachfolgend zusammengestellt. Detaillierte Angaben finden Sie im Prüfbericht.

- Es gibt keine induktive Höranlage.
- Es gibt keinen optisch deutlich wahrnehmbaren Alarm.

Informationen für Menschen mit Sehbehinderung und blinde Menschen

Einige **Hinweise zur Barrierefreiheit** haben wir nachfolgend zusammengestellt. Detaillierte Angaben finden Sie im Prüfbericht.

- Assistenzhunde dürfen in alle relevanten Bereiche/Räume mitgebracht werden.
- Der Eingang ist nicht visuell kontrastreich gestaltet.

- Die Stufen am Eingang sind nicht visuell kontrastreich gestaltet, es ist kein Handlauf vorhanden. Eine Rampe steht zur Verfügung.
- Alle erhobenen und für den Gast nutzbaren Bereiche sind gut, d.h. hell und blendfrei, ausgeleuchtet.
- Die Beschilderung ist in gut lesbarer und kontrastreicher Schrift gestaltet.
- Es gibt Bücher in Großschrift.
- Informationen sind nicht in Braille- oder Prismenschrift verfügbar.
- Angebotene Hilfsmittel: Lesehilfen (Lesebrillen, Lupen)

Informationen für Gäste mit kognitiven Beeinträchtigungen

Einige **Hinweise zur Barrierefreiheit** haben wir nachfolgend zusammengestellt. Detaillierte Angaben finden Sie im Prüfbericht am Ende des Textes.

- Name und Logo der Bibliothek sind von außen klar erkennbar.
- Das Ziel des Weges ist in Sichtweite oder Wegezeichen in sichtbarem Abstand sind vorhanden.
- Es gibt keine Informationen in Leichter Sprache.

Bequem unterwegs für alle Generationen

Einige **Hinweise zur Barrierefreiheit** haben wir nachfolgend zusammengestellt. Detaillierte Angaben finden Sie im Prüfbericht.

- Parkplätze hinter der Bibliothek (Zufahrt über An der Musikschule oder Münzstraße).
- Der Weg vom Parkplatz zum Eingang ist 100 m lang und nicht leicht begeh- und befahrbar.
- Name und Logo der Bibliothek sind von außen klar erkennbar.
- Das Gebäude ist stufenlos zugänglich über eine Rampe. Die Rampe hat eine Neigung von 6 % und eine Gesamtlänge von 5 m.
- Alle für den Gast nutzbaren und erhobenen Türen/Durchgänge sind mindestens 82 cm breit, Ausnahme: die WC-Türen.
- Alle erhobenen und für den Gast nutzbaren Bereiche sind gut, d.h. hell und blendfrei, ausgeleuchtet.
- Die Beschilderung ist in gut lesbarer und kontrastreicher Schrift gestaltet.
- Es gibt eine öffentliche Toilette.

- Es gibt keine induktive Höranlage.
- Es gibt keinen optisch deutlich wahrnehmbaren Alarm.
- Es gibt Bücher in Großschrift.
- Angebotene Hilfsmittel: Lesehilfen (Lesebrillen, Lupen)

Bildergalerie

Wir haben für Sie einige Fotos aus dem Betrieb / Angebot zusammengestellt. In den Detailberichten finden Sie weitere Fotos.



Parken

©Anke Riese



Weg vor dem Eingang

©Anke Riese



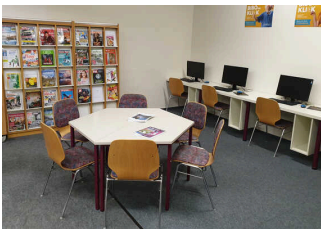
Eingang

©Anke Riese



Bibliothek

©Anke Riese



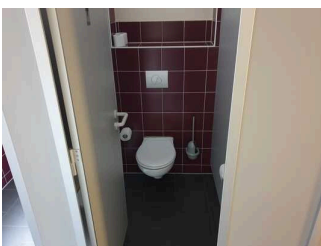
Bibliothek

©Anke Riese



Kinderbibliothek

©Anke Riese



Öffentliches WC

©Anke Riese



Beschilderung

©Anke Riese



Lesehilfen

©Anke Riese

Informationen zum Kennzeichnungssystem „Reisen für Alle“

Alle nach „Reisen für Alle“ **zertifizierten Betriebe und Orte** erfüllen folgende Kriterien:

- Die Daten und Angaben zur Barrierefreiheit wurden von **externen, speziell geschulten Erhebern** vor Ort erhoben und geprüft. Es handelt sich um keine Selbsteinschätzung.
- Die Daten zur Barrierefreiheit liegen **im Detail** vor und können von Gästen eingesehen werden.
- Mindestens ein Mitarbeiter hat an einer **Schulung** zum Thema „**Barrierefreiheit als Komfort- und Qualitätsmerkmal**“ teilgenommen.

Die Kennzeichnung – Erläuterung der Logos und Piktogramme

Das Kennzeichen „**Information zur Barrierefreiheit**“ signalisiert, dass detaillierte und geprüfte Informationen zur Barrierefreiheit für alle Personengruppen vorliegen.



Das Kennzeichen „**Barrierefreiheit geprüft**“ basiert auf „Information zur Barrierefreiheit“ und bedeutet, dass zusätzlich die Qualitätskriterien für bestimmte Personengruppen teilweise oder vollständig erfüllt sind.



Die Kennzeichnung „**Barrierefreiheit geprüft**“ liegt in zwei Qualitätsstufen vor:

„**Barrierefreiheit geprüft: teilweise barrierefrei**“.

Die Qualitätskriterien sind für die dargestellte Personengruppe der Rollstuhlfahrer teilweise erfüllt, d. h. das Angebot ist für Rollstuhlfahrer teilweise barrierefrei. Das „i“ im Piktogramm signalisiert, dass man noch einmal genauer nachlesen sollte, ob das Angebot den eigenen Ansprüchen genügt.



„**Barrierefreiheit geprüft: barrierefrei**“.

Die Qualitätskriterien sind für die dargestellte Personengruppe der Rollstuhlfahrer erfüllt, d. h. das Angebot ist für Rollstuhlfahrer barrierefrei.



Es gibt Qualitätskriterien für **sieben Personengruppen** und für jede Personengruppe ein eigenes **Piktogramm**.

Menschen mit Gehbehinderung



Rollstuhlfahrer



Menschen mit Hörbehinderung



Gehörlose Menschen



Menschen mit Sehbehinderung



Blinde Menschen



Menschen mit kognitiven Beeinträchtigungen

