

# FNP 2035: ORTSTEIL STÜTZERBACH

## PLANZEICHENERLÄUTERUNG

### I. DARSTELLUNGEN

#### ART DER BAULICHEN NUTZUNG (§ 5 Abs. 2 Nr. 1 BauGB)

- Wohnbauflächen
  - Gemischte Bauflächen
  - Gewerbliche Bauflächen
  - Sonderbauflächen
- 1 Handel    2 Wochenendhausgebiet    3 Freizeitzweckes Sondergebiet    4 Landwirtschaft  
 Weitere Zweckbestimmungen: vgl. Planschreibung

#### BAULICHE ANLAGEN UND EINRICHTUNGEN DES GEMEINBEDARFS (§ 5 Abs. 2 Nr. 2 BauGB)

- Gemeinbedarfsflächen (Symbole z.T. auch ohne Flächendarstellung)
- 5 Öffentliche Verwaltung
- 6 Feuerwehr
- 7 Kindergarten
- 8 Bildungseinrichtung
- 9 Sozialen Zwecken dienende Gebäude und Einrichtungen, J = Jugeneinrichtung, A = Altenheim
- 10 Kirchen und kirchlichen Zwecken dienende Gebäude und Einrichtungen
- 11 Kulturellen Zwecken dienende Gebäude und Einrichtungen
- 12 Sportlichen Zwecken dienende Gebäude und Einrichtungen, H = Sporthalle

#### Flächen für Sport- und Spielanlagen

- Autobahn
- Überörtliche und örtliche Hauptverkehrsstraßen
- Straße geplant (ungefähre Verlauf)
- Bahnanlage
- Bahnanlage unterirdisch
- Radweg mit übergeordneter Bedeutung
- Sonstiger Radweg
- 13 Öffentlicher Parkplatz

#### FLÄCHEN FÜR VERSORGENSANLAGEN, ABFALLENTSORGUNG UND ABWASSERBESEITIGUNG SOWIE FÜR HAUPTVERSORGUNGSLEITUNGEN (§ 5 Abs. 2 Nr. 2 und Nr. 4 BauGB)

- Flächen für Versorgungsanlagen, für die Verwertung oder Beseitigung von Abwasser und festen Abfallstoffen sowie für Ablagerungen
  - 14 Elektrizität
  - 15 Abwasser
  - 16 Wasser
  - 17 Regenrückhaltefläche
  - 18 Gasreglerstation
  - 19 Abfall
  - 20 Ablagerung
- Leitung oberirdisch

#### GRÜNFLÄCHEN (§ 5 Abs. 2 Nr. 5 BauGB)

- Grünflächen
- 21 Parkanlage
- 22 Friedhof
- 23 Sportplatz
- 24 Spielplatz
- 25 Badeplatz
- 26 Grillplatz
- 27 Grünfläche mit Gehölzdominanz
- 28 Gartenanlage
- 29 Tierhaltung

#### WASSERFLÄCHEN (§ 5 Abs. 2 Nr. 7 und Abs. 4 BauGB)

- Wasserflächen
- Wasserlauf Illm
- Sonstiger Wasserlauf

#### FLÄCHEN FÜR AUFSCHÜTTUNGEN, ABGRABUNGEN ODER FÜR DIE GEWINNUNG VON BODENSCHÄTZEN (§ 5 Abs. 2 Nr. 8 und Abs. 4 BauGB)

- Flächen für Aufschüttungen
- Flächen für Abgrabungen

#### FLÄCHEN FÜR LANDWIRTSCHAFT UND FORSTWIRTSCHAFT (§ 5 Abs. 2 Nr. 9 BauGB)

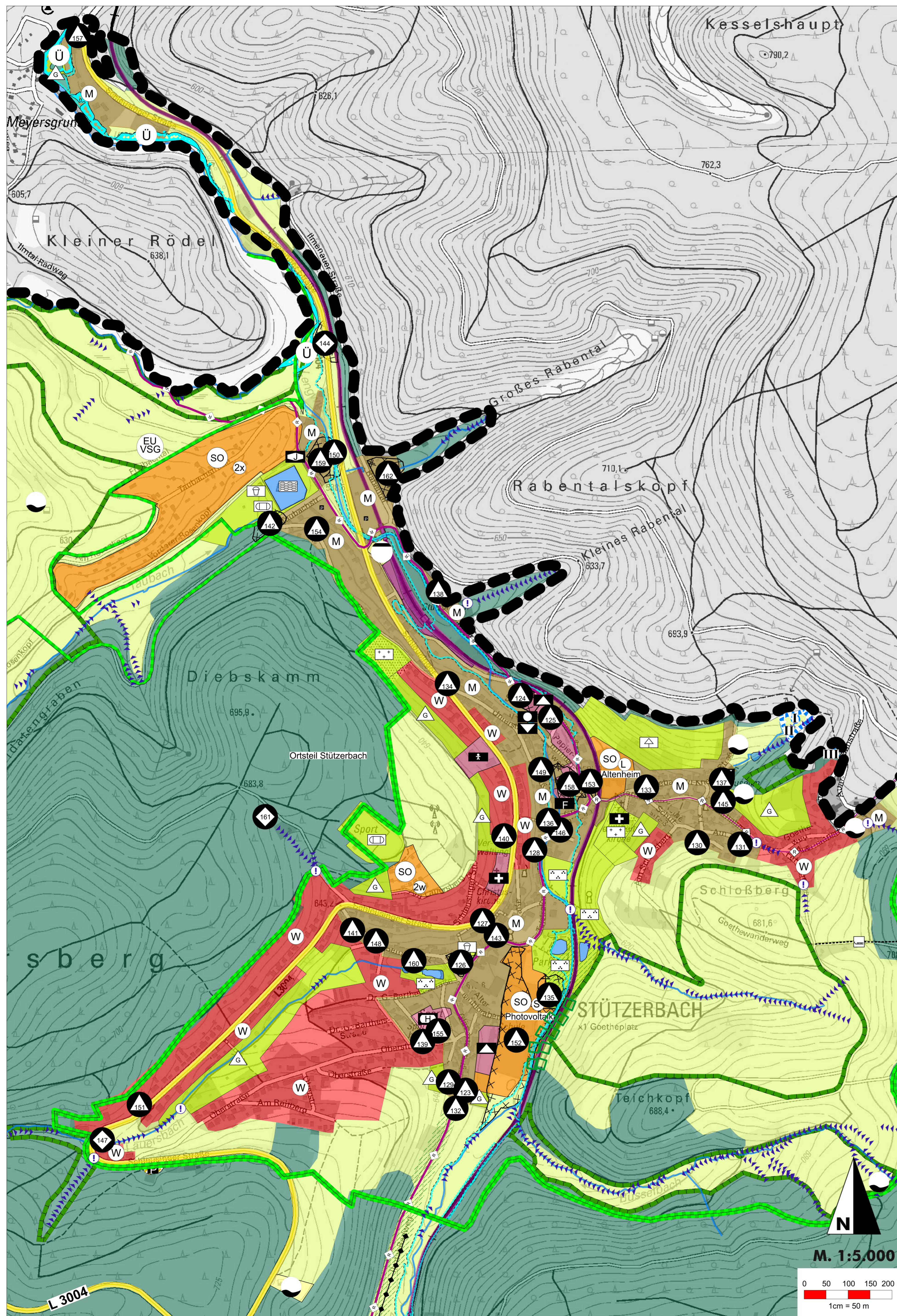
- Flächen für Äcker
- Flächen für Wiesen
- 30 Hofstelle
- Wald

#### PLANUNGEN, NUTZUNGSREGELUNGEN, MAßNAHMEN UND FLÄCHEN FÜR MASSNAHMEN ZUM SCHUTZ, ZUR PFLEGE UND ZUR ENTWICKLUNG VON BODEN, NATUR UND LANDSCHAFT (§ 5 Abs. 2 Nr. 10 und Abs. 4 BauGB)

- Flächen für Maßnahmen zum Schutz, zur Pflege und zur Entwicklung von Boden, Natur und Landschaft
- Pflanzung/Erhalt Baumreihe
- Ortsrandeingerüstung
- Böschung und Gehölzstreifen
- Grünverbundräume

#### SONSTIGE PLANZEICHEN

- Umgrenzung des Geltungsbereichs
- Gemarkungen der Ortsteile
- 31 Städtebauliches Sanierungsgebiet
- Begrenzung der Siedlungsentwicklung
- 32 Touristische Einrichtung im Außenbereich (Nummerierung siehe Begründung)
- 33 Rodelberg mit Darstellung des ungefähren Verlaufs



### II. NACHRICHTLICHE ÜBERNAHMEN (§ 5 Abs. 4 BauGB)

#### SCHUTZGEBIETE UND SCHUTZOBJEKTE NACH NATURSCHUTZRECHT (§§ 20ff. BNatSchG, § 18 ThürNatG)

- Umgrenzung von Schutzgebieten und Schutzobjekten im Sinne des Naturschutzrechts (§ 5 Abs. 4 BauGB) - Darstellungsgruppe I
- § 18-Biotopie gemäß ThürNatG, soweit bekannt
- Die im Plan getroffenen nachrichtlichen Übernahmen für Biotopie nach § 18 ThürNatG i.V.m. § 30 BNatSchG dokumentieren den bis zur derzeitigen Fassung des Flächennutzungsplans ermittelten Bestand und die Abgrenzung von Biotopen nach § 18 ThürNatG i.V.m. § 30 BNatSchG ohne Anspruch auf Vollständigkeit. Für die Ableitung von verbindlichen Bebauungsplänen aus dem FNP ist im geplanten Geltungsbereich der Pläne die Existenz oder Entstehung weiterer Biotopie nach § 18 ThürNatG i.V.m. § 30 BNatSchG Ermittlungsgegenstand der Planung.
- Europäisches Vogelschutzgebiet
- Fauna-Flora-Habitat-Gebiete
- Biosphärenreservat 'Thüringer Wald'
- Umgrenzung von Schutzgebieten und Schutzobjekten im Sinne des Naturschutzrechts (§ 5 Abs. 4 BauGB) - Darstellungsgruppe II
- Geschützter Landschaftsbestandteil
- Flächennaturdenkmal
- Dendrologisches Naturdenkmal
- Geologisches Naturdenkmal

#### SCHUTZGEBIETE NACH WASSERSCHUTZRECHT (§§ 51 und 76 WHG)

- Festgesetztes Überschwemmungsgebiet
- Festgesetztes Wasserschutzgebiet
- i, II, III Schutzbedürftige Zonen I, II und III

#### SCHUTZGEBIETE UND SCHUTZOBJEKTE NACH DENKMALSCHUTZRECHT (§ 2 ThürDSchG)

- Umgrenzung von Gesamtanlagen (Ensembles), die dem Denkmalschutz unterliegen (§ 5 Abs. 4 BauGB)
- ★ Bodendenkmal, hier: archäologisches Denkmal (Verortung als Linie/Punkt)

### III. KENNZEICHNUNGEN (§ 5 Abs. 3 BauGB)

- 34 Flächen, bei deren Bebauung besondere bauliche Vorkehrungen gegen äußere Einwirkungen erforderlich sind (§ 5 Abs. 3 Nr. 1 BauGB), hier: Radonvorsorgegebiet (gesamter Geltungsbereich)
- 35 Flächen, unter denen der Bergbau umgeht (§ 5 Abs. 3 Nr. 2 und Abs. 4 BauGB)
- 36 Bergbau in der Vergangenheit - bergschadengefährdetes Gebiet
- 37 Bestehende Bergbauberechtigung
- 38 Für bauliche Nutzung vorgesehene Flächen, deren Böden erheblich mit umweltgefährdenden Stoffen belastet sind (§ 5 Abs. 3 Nr. 3 und Abs. 4 BauGB) (Nummerierung siehe Begründung)

### IV. VERMERKE (§ 5 Abs. 4a BauGB)

- 39 Vorläufig gesichertes Überschwemmungsgebiet
- 40 Hochwasserrisikogebiet (HQ200)
- 41 Geplantes Wasserschutzgebiet
- 42 i, II, III Schutzbedürftige Zonen I, II und III

### V. HINWEISE

- 43 Nicht für bauliche Nutzung vorgesehene Flächen, deren Böden jedoch erheblich mit umweltgefährdenden Stoffen belastet sind (Nummerierung siehe Begründung)
- 44 Erosive Abflussbahnen
- 45 Erosive Abflussbahn trifft auf Siedlung - Näheres ist zu prüfen
- 46 Historisch bedeutsamer Ort
- 47 Geltungsbereich des rechtswirksamen Flächennutzungsplans der Stadt Ilmenau in den Grenzen von 2017

Kartengrundlage: Digitale Topographische Karte (DTK10) des Thüringer Landesamtes für Bodenmanagement und Geoinformation/Stadtverwaltung Ilmenau/Isu Kaiserslautern, Stand: 2022; Gebäudebestand aus dem Amtlichen Liegenschaftskataster des Thüringer Landesamtes für Bodenmanagement und Geoinformation, Stand: 2019

### FLÄCHENNUTZUNGSPLAN NEUE ORTSTEILE 2035 STADT ILMENAU - ORTSTEIL STÜTZERBACH

- Phase..... Fassung zum Vorentwurf
- Stand..... Oktober 2022
- Maßstab..... 1:5.000
- Plangröße..... 820 x 620 mm
- Projektnummer..... 20-08-12
- Bearbeiter..... Günter Beckermann

Immisionsschutz Städtebau Umweltplanung  
 Jung-Stilling-Str. 19 67663 Kaiserslautern  
 Telefon 0631-310 90 590 Fax 310 90 592  
 mail@isu-kl.de www.isu-kl.de

