

LEGENDE

I. Zeichnerische Festsetzungen

Art der baulichen Nutzung

- SO** Sonstiges Sondergebiet
Zweckbestimmung: universitätsnah
- GEe** Eingeschränktes Gewerbegebiet
- MI** Mischgebiet

Maß der baulichen Nutzung

- GRZ 0,4 Grundflächenzahl als Höchstmaß (Beispiel)
Überschreitung bis 0,8 Überschreitung der GRZ gemäß § 19 Abs. 4 BauNVO (Beispiel)
- THmax=8m Traufhöhe als Höchstmaß (Beispiel)
- II Zahl der Vollgeschosse als Höchstmaß (Beispiel)
- II-III Zahl der Vollgeschosse als Mindest- und Höchstmaß (Beispiel)
- () ausnahmsweise Zulässigkeit bei Nachweis der Baugrundeignung

Bauweise, überbaubare Grundstücksflächen, Stellung der baulichen Anlagen

- Baugrenze Baulinie
- Stellung baulicher Anlagen als Hauptfirstrichtung
- Offene Bauweise Abweichende Bauweise

Flächen für Stellplätze

- Fläche für Stellplätze

Besonderer Nutzungszweck von Flächen, der durch besondere städtebauliche Gründe erforderlich wird

- Zweckbestimmung: Wendelrampe

Verkehrsflächen, Verkehrsflächen besonderer Zweckbestimmung

- Straßenverkehrsfläche
- Verkehrsfläche besonderer Zweckbestimmung
- F+R+A** Zweckbestimmung: Fuß-/Radweg + Anliegerverkehr
- Straßenbegrenzungslinie

Flächen für Versorgungsanlagen

- Trafostation

Hauptversorgungsleitungen

- Hauptver-/entsorgungsleitung
- Sw/Rw Schmutz- und Regenwasser
- E Elektro (Mittelspannung)

Grünflächen

- öffentliche Grünflächen
- Zweckbestimmung Parkanlage
- private Grünflächen

Flächen oder Maßnahmen zum Schutz, zur Pflege und Entwicklung von Boden, Natur und Landschaft

- Flächen zum Schutz, zur Pflege und zur Entwicklung von Boden, Natur und Landschaft
- Erhaltung und Entwicklung des Biotopkomplexes 'Rottenbach'

Geh-, Fahr- und Leitungsrechte

- Mit entsprechenden Rechten zu belastende Flächen (Begünstigte: siehe textliche Festsetzungen)
- F/R-Achse Geh- und Fahrrecht für eine Fuß-/Radwegeachse

Flächen oder Vorkehrungen zum Schutz gegen schädliche Umwelteinwirkungen im Sinne des Bundes-Immissionsschutzgesetzes

- (Nähere Bestimmungen siehe textliche Festsetzungen)

Flächen zum Anpflanzen von Bäumen, Sträuchern und sonstigen Bepflanzungen

- Flächen zum Anpflanzen von Bäumen, Sträuchern und sonstigen Bepflanzungen
- A1 / A2 : lockere / dichte straßenbegleitende Bepflanzung
- A3 / A4 : Dichter Gehölzstreifen / Offenland als Pufferzone

- Anpflanzung: Baum

Flächen mit Bindungen für Bepflanzungen und für die Erhaltung von Bäumen, Sträuchern und sonstigen Bepflanzungen

- Flächen mit Bindungen für Bepflanzungen und für die Erhaltung von Bäumen, Sträuchern und sonstigen Bepflanzungen

- E1: Erhalt von Straßenbegleitgrün
- E2: Erhalt von Gehölzriegeln

- Erhaltung: Baum

Sonstige Zeichen

- Grenze des räumlichen Geltungsbereichs des Bebauungsplans
- Abgrenzung unterschiedlicher Nutzungen
- Vermaßung in Meter
- SD/FD/gD Zulässige Dachform: Sattel-/Flach-/geneigtes Dach
- max. 30° Dachneigung in Grad als Höchstmaß (Beispiel)

Aufbau der Nutzungsschablone

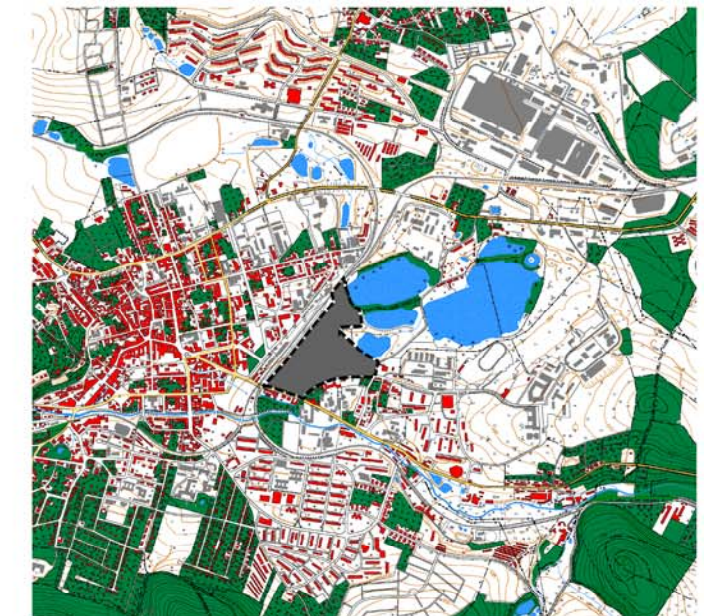
Art der baulichen Nutzung	SO1 Universitätsnah		
Grundflächenzahl	GRZ 0,6 <small>Überschreitung bis max. 0,8</small>		
Zahl der Vollgeschosse	III	THmax 13,5 m	Traufhöhe als Höchstmaß
Bauweise	o	FD, gD	Dachform, Neigung

II. Nachrichtliche Übernahmen und Kennzeichnungen

- Gemäß § 18 ThürNatG geschütztes Biotop
- Naturschutzgebiet (außerhalb)
- Kennzeichnung von Flächen, deren Böden mit umweltschädlichen Stoffen belastet sind (Altlastenverdachtsflächen)

III. Hinweise

- Flurstücksgrenze lt. Kataster
- Gebäude lt. Kataster
- Vermessene Geländehöhe in Meter über NN
- S A N** gem. BauGB festgelegtes Sanierungsgebiet
- Wichtige Fußwegeverbindung
- Verlauf des Rottenbachs (ungefähre Lage)
- Trinkwasserleitung (für Bebauung zu verlegen)



- Phase Fassung zur Genehmigung
- Stand Februar 2006